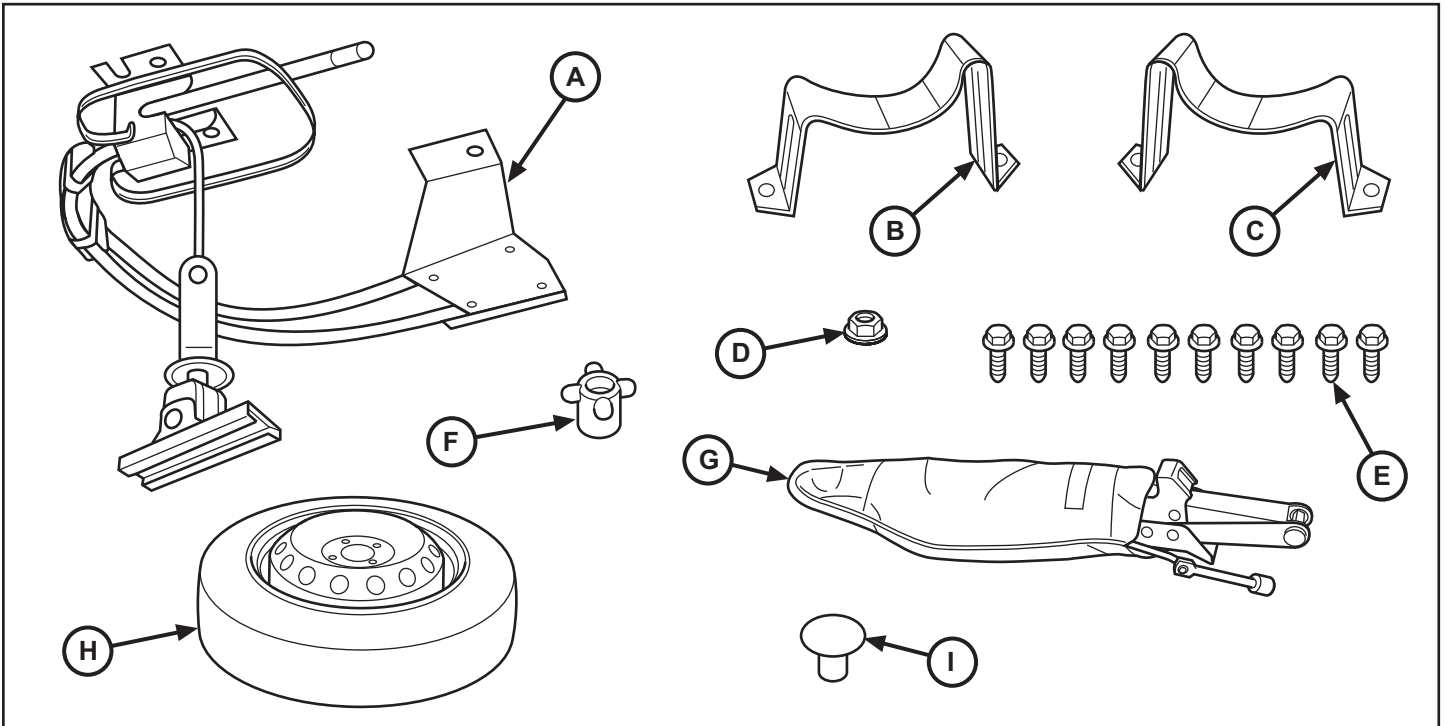




Spare Tire

FIAT 500



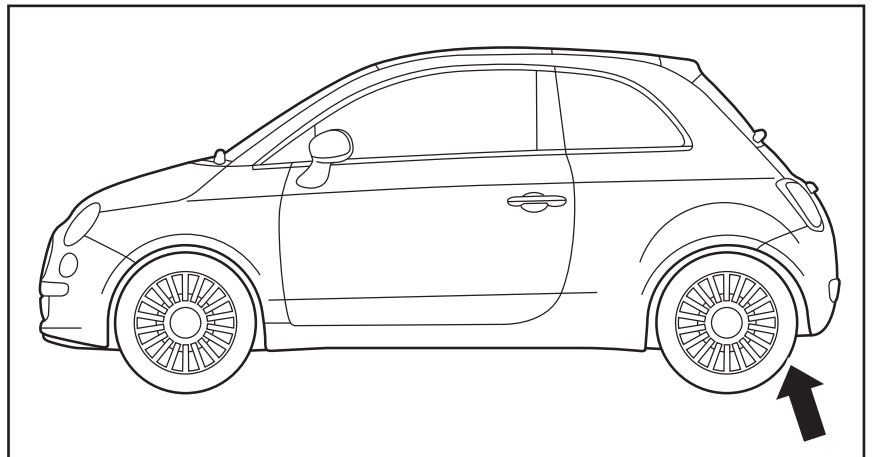
CALL OUT	DESCRIPTION	QUANTITY
A	Winch Assembly	1
B	Left Tire Bracket	1
C	Right Tire Bracket	1
D	13mm Nut	1
E	13mm Bolt	10

CALL OUT	DESCRIPTION	QUANTITY
F	Wheel Lock Knob	1
G	Jack Kit Bag	1
H	Spare Tire	1
I	Winch Hole Cap	1

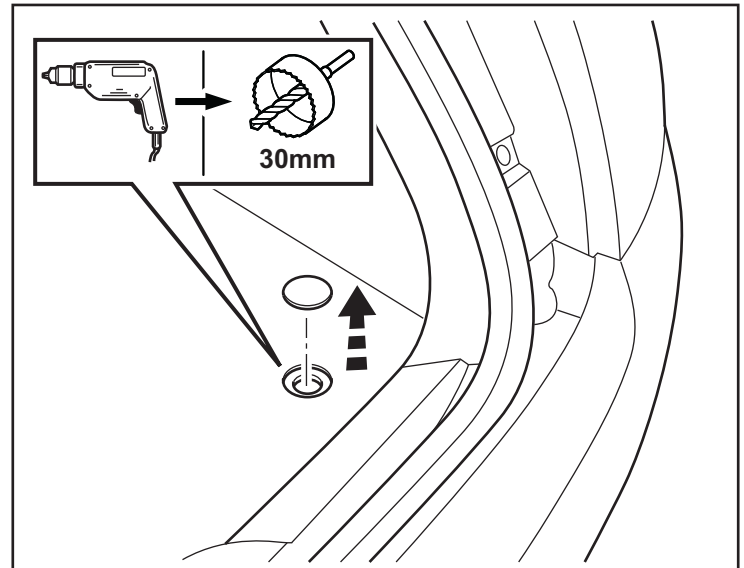
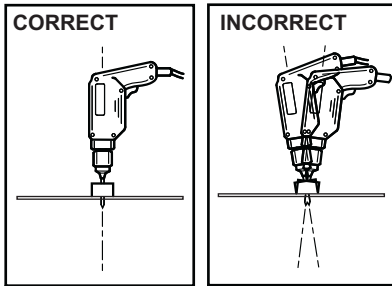
TOOLS REQUIRED	
Socket Wrench	13mm Socket

SPARE TIRE

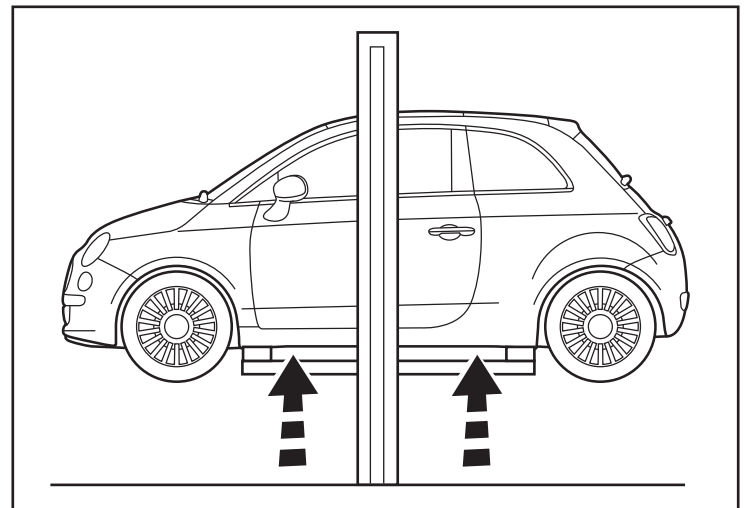
1. Mounting location shown.



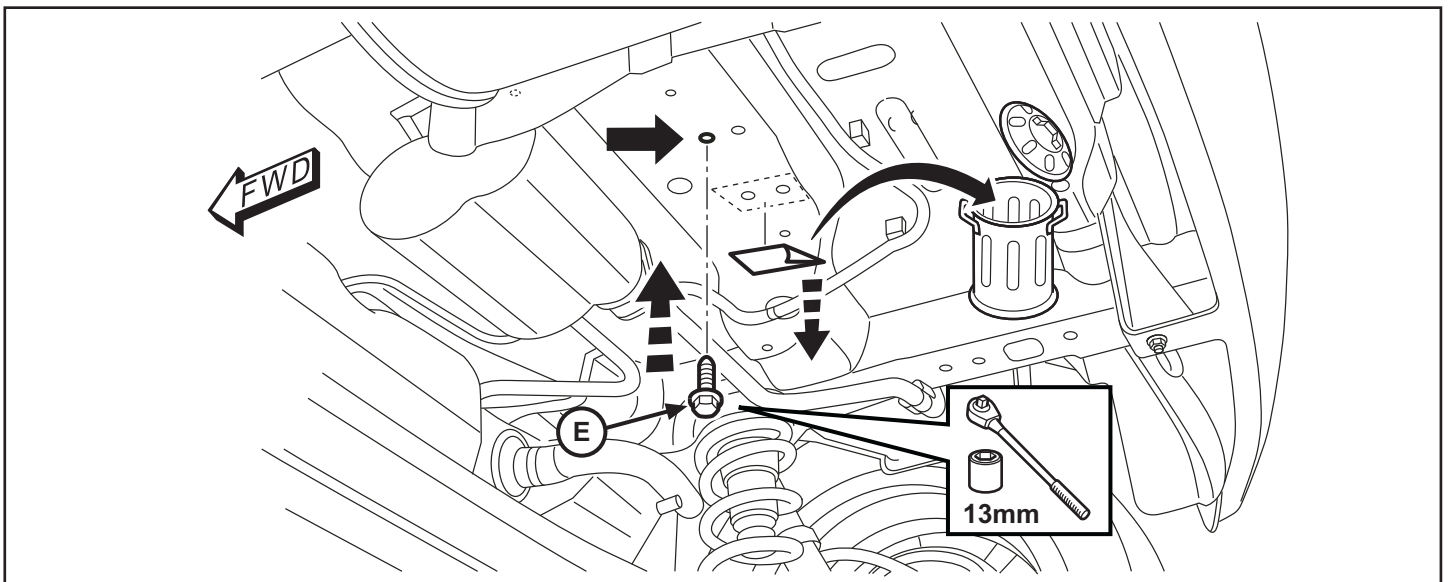
2. Open rear hatch. Locate winch access hole position on the storage area floor panel. Using a 30mm hole bit, carefully drill an opening to allow winch access.



3. Raise vehicle at this time.

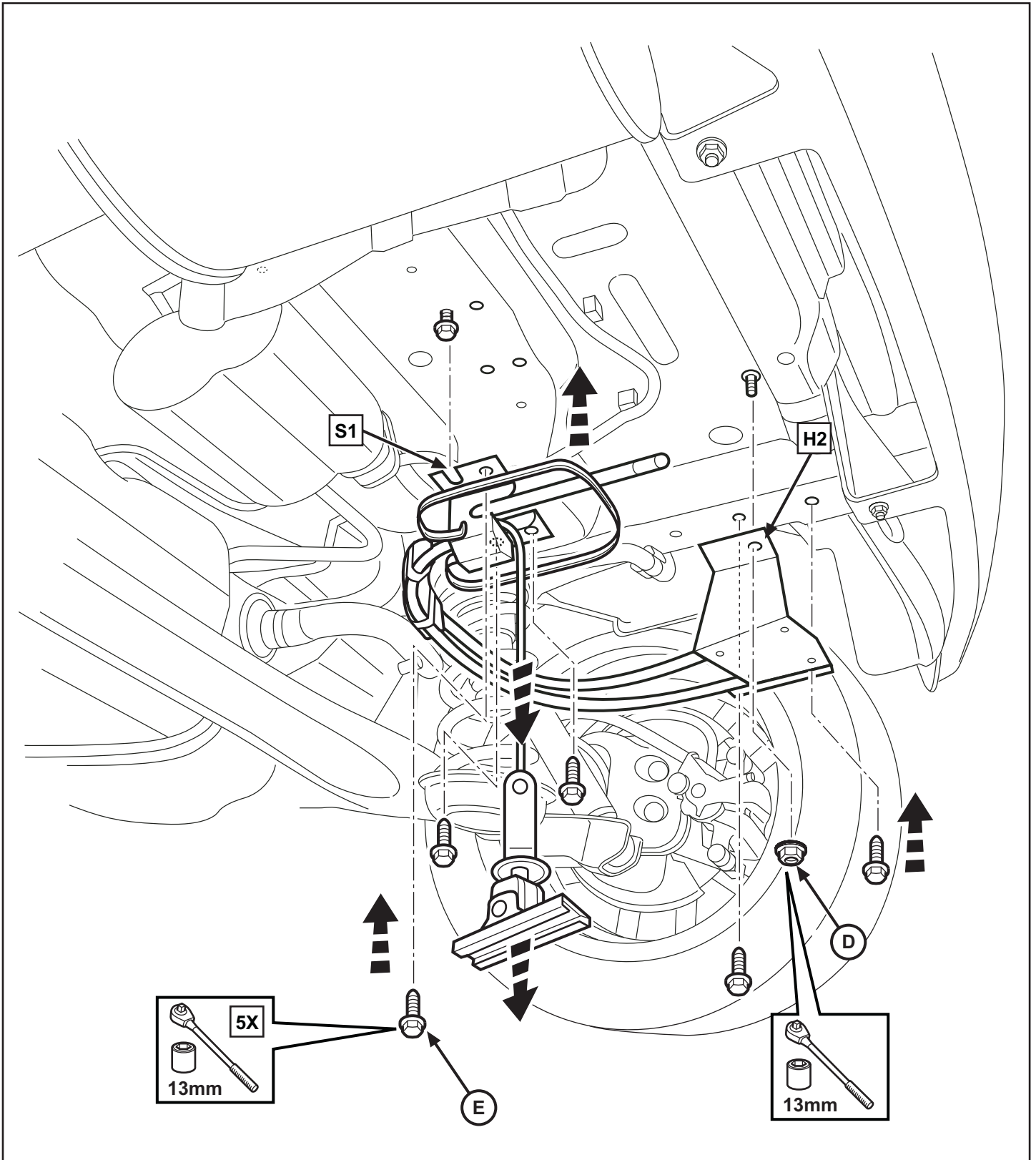


4. Remove and discard any metallic tape strips covering the existing mounting holes. Partially install one (1) 13mm bolt into the mounting hole indicated. Do not install bolt completely. This will serve as a guide for the harness assembly.

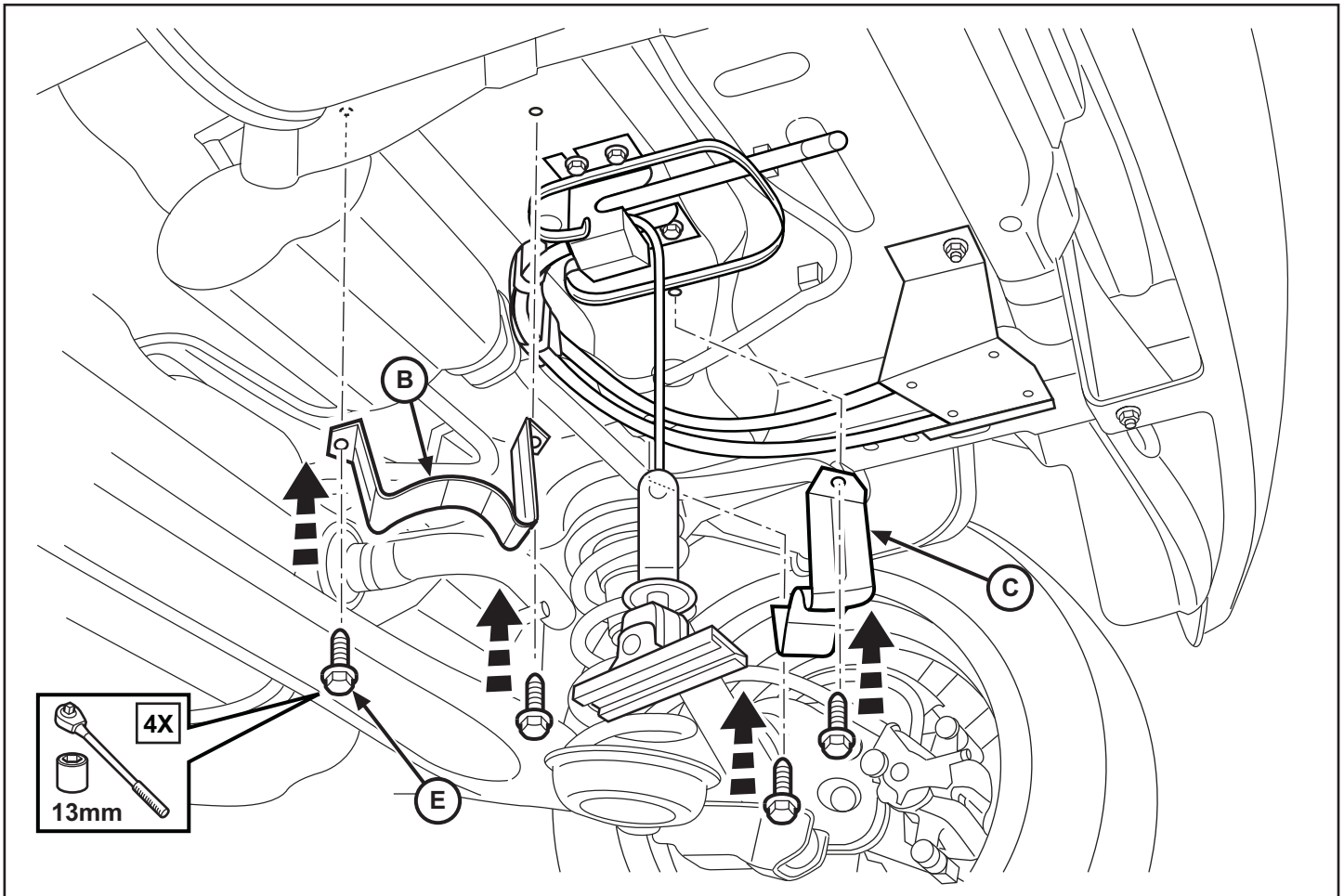


5. Position winch assembly in place under vehicle. Be sure to align slot S1 over the bolt and bracket hole H2 over existing stud as shown. Install one (1) 13mm nut to hold assembly in place. Install the remaining five (5) 13mm bolts provided to complete attachment of winch assembly. Tighten all fasteners to 20 Nm (14.75 ft. lbs.)

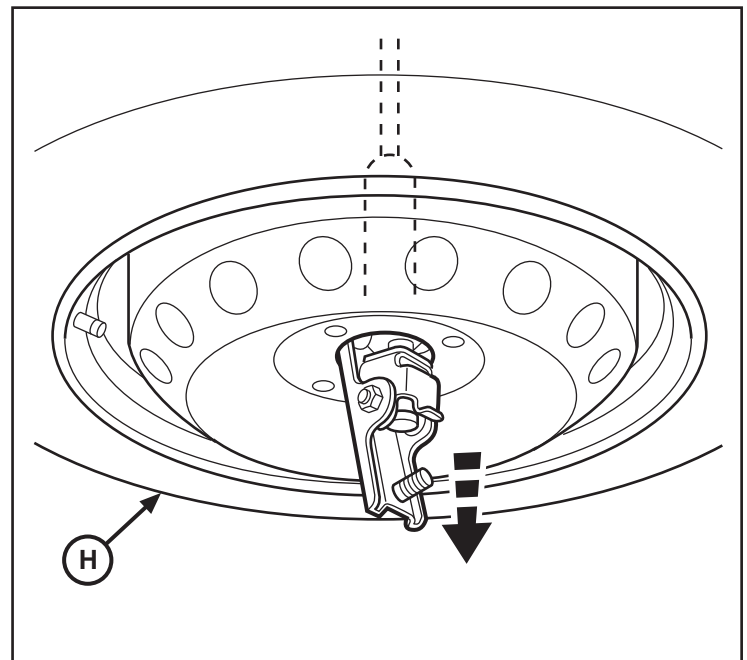
NOTE: Be sure to extend winch cable to allow room for tire mounting.



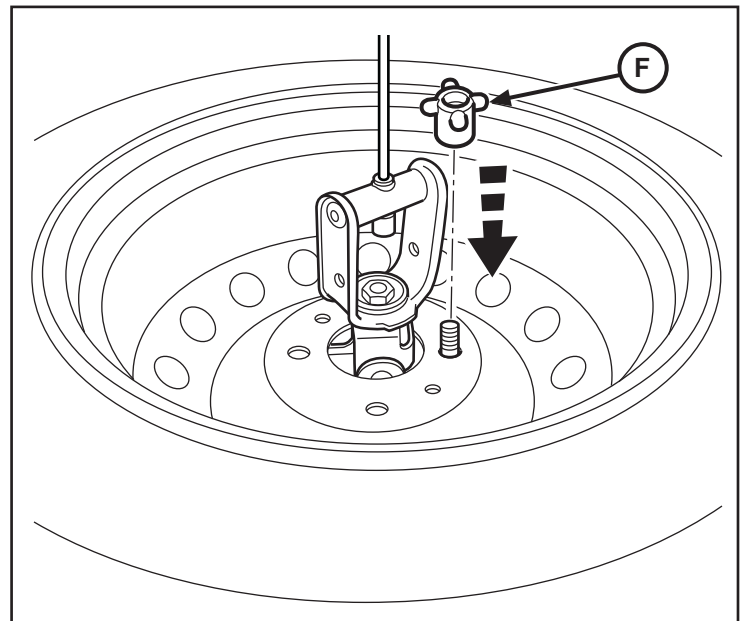
6. Install two (2) tire brackets into position as shown using four (4) 13mm bolts provided. Tighten all fasteners to 20 Nm (14.75 ft. lbs.)



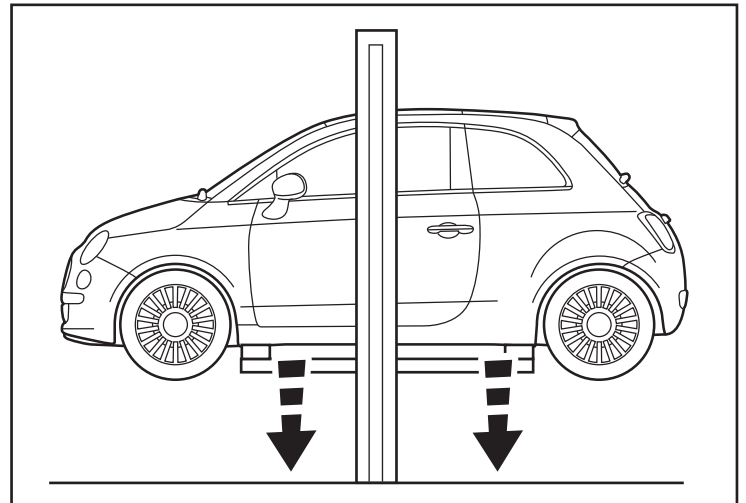
7. Lift the spare tire into position with the stem side down. Slide the retaining shoe through the center hole as shown.



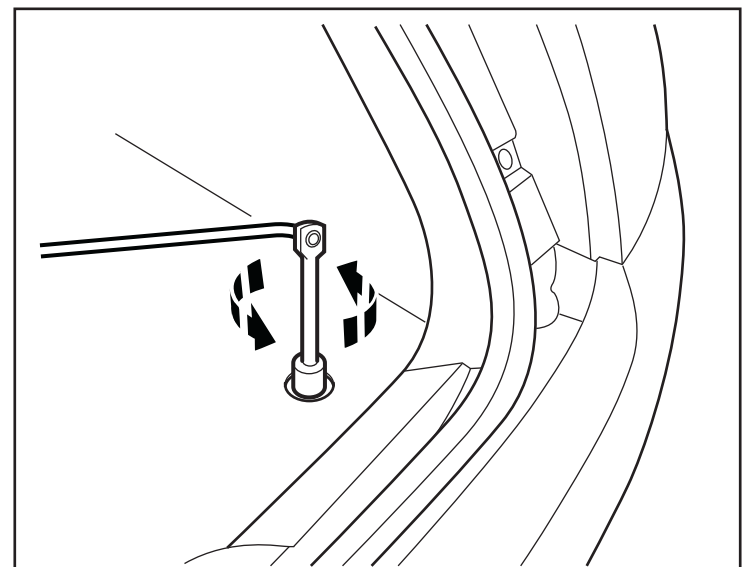
8. From the top side of the spare tire, be sure the threaded stud on the retaining shoe passes through one of the wheel lug holes. Install the wheel lock knob and hand tighten securely.



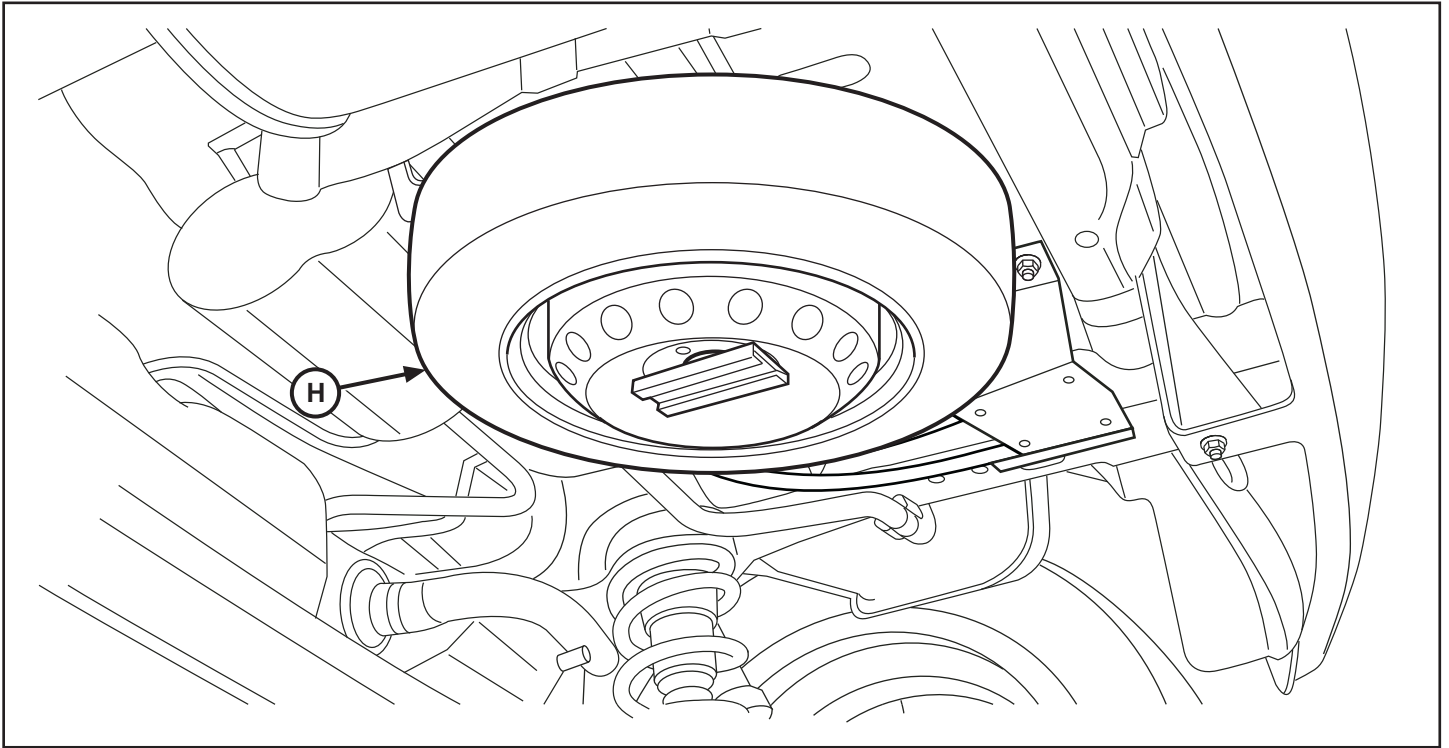
9. Lower vehicle far enough to reach inside rear hatch area.



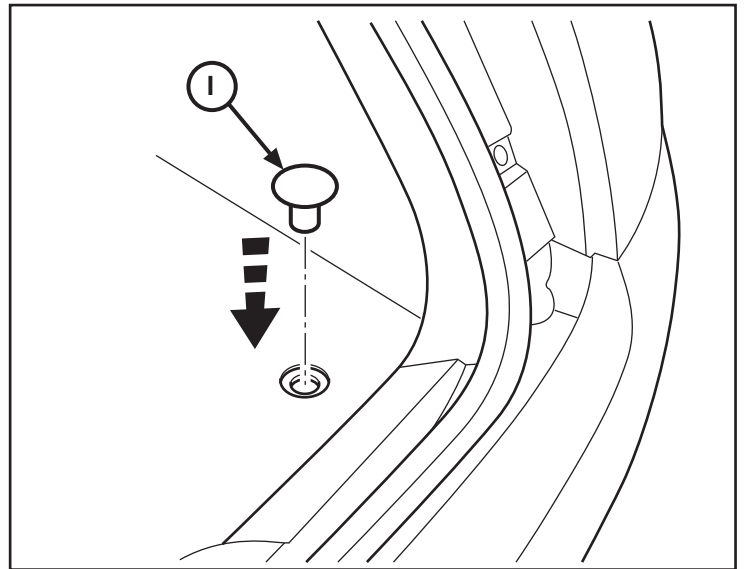
10. Use the tire wrench to retract the winch and raise the spare tire into position.



11. Verify that the spare tire is securely positioned under the vehicle and properly aligned inside the left and right tire brackets. If necessary, raise vehicle again to complete this step. Once complete, lower the vehicle to the ground.



12. Press the winch access hole cap into place.

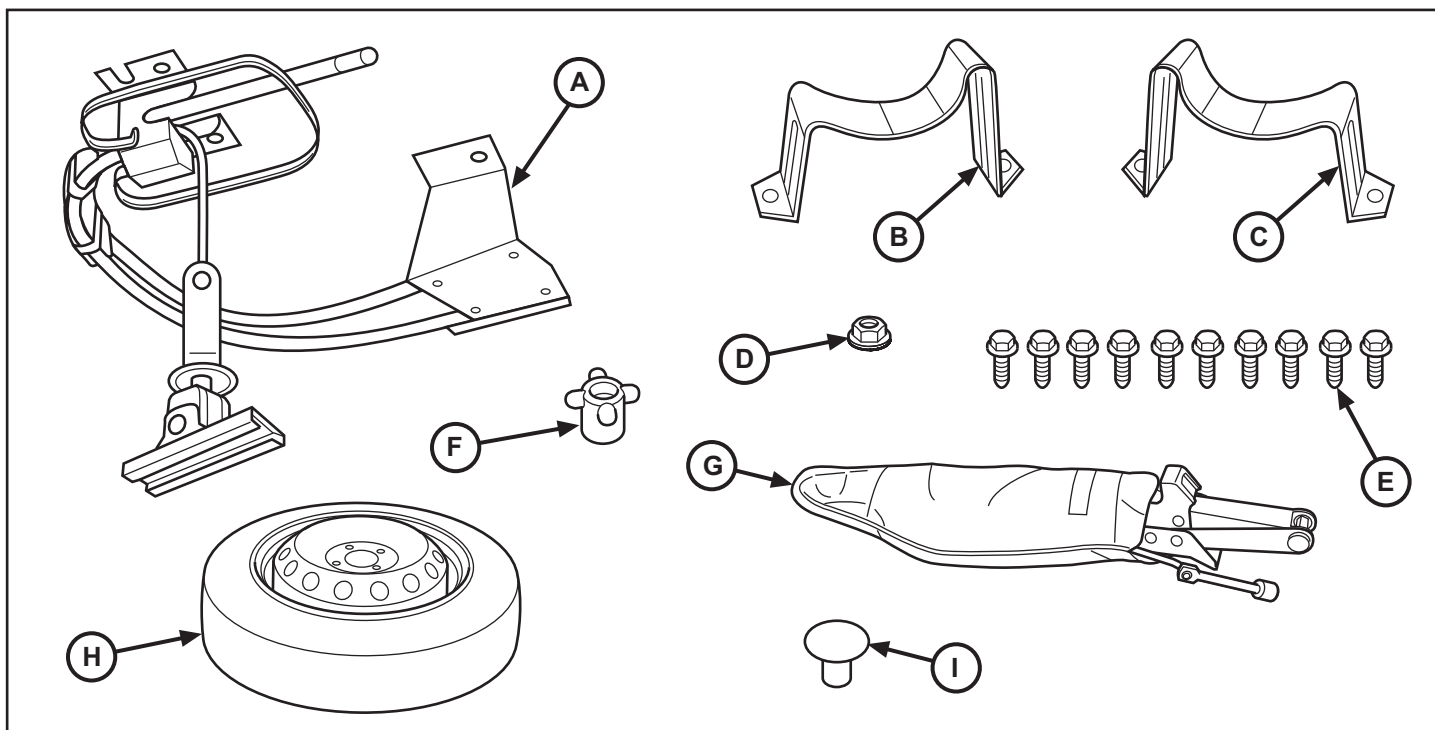


13. Stow the bag (G) containing the jack and jack handle under the driver seat. Secure the bag under the seat with the retaining strap. If a compressor is currently stowed under the driver seat, replace it with the jack bag, or place the bag somewhere else in the vehicle if you choose.



Pneu de rechange

FIAT 500



RÉFÉRENCE	DESCRIPTION	QUANTITÉ
A	Ensemble treuil	1
B	Support gauche du pneu	1
C	Support droit du pneu	1
D	Écrou de 13 mm	1
E	Boulon de 13 mm	10

RÉFÉRENCE	DESCRIPTION	QUANTITÉ
F	Écrou de verrouillage de la roue	1
G	Sac de l'ensemble cric	1
H	Pneu de rechange	1
I	Capuchon pour trou du treuil	1

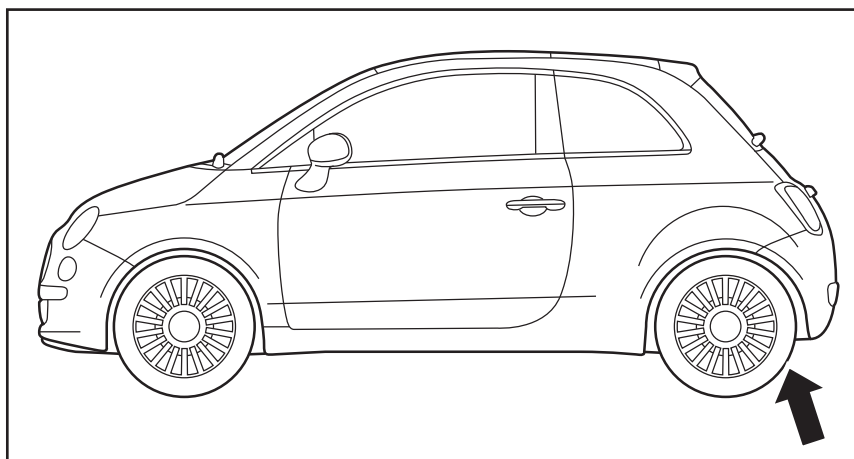
TOOLS REQUIRED

Clé à douilles

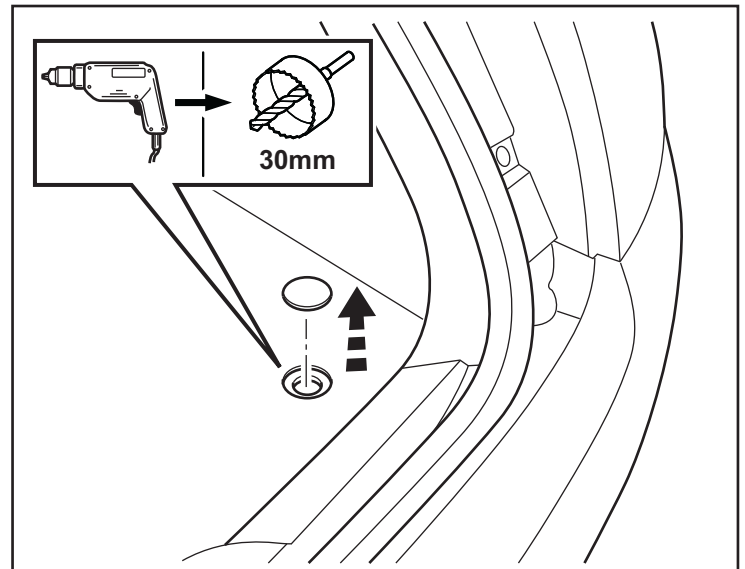
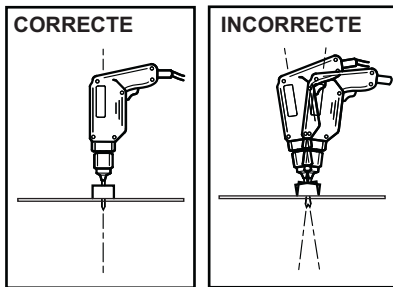
Douille de 13 mm

PNEU DE RECHANGE

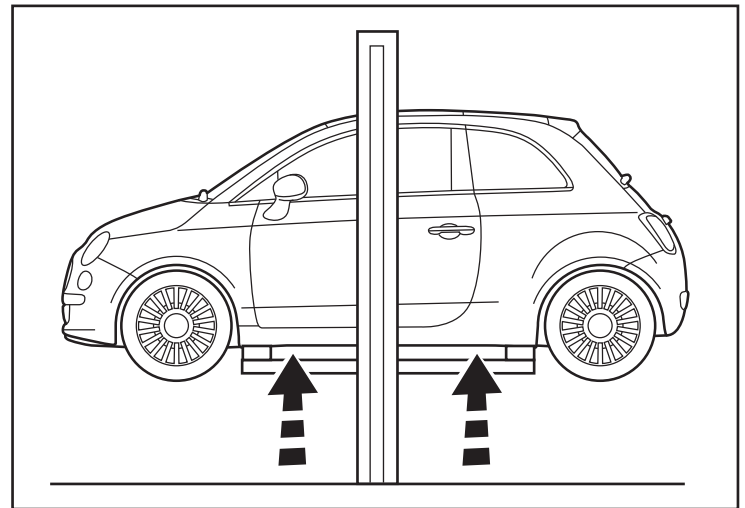
1. Emplacement de montage indiqué.



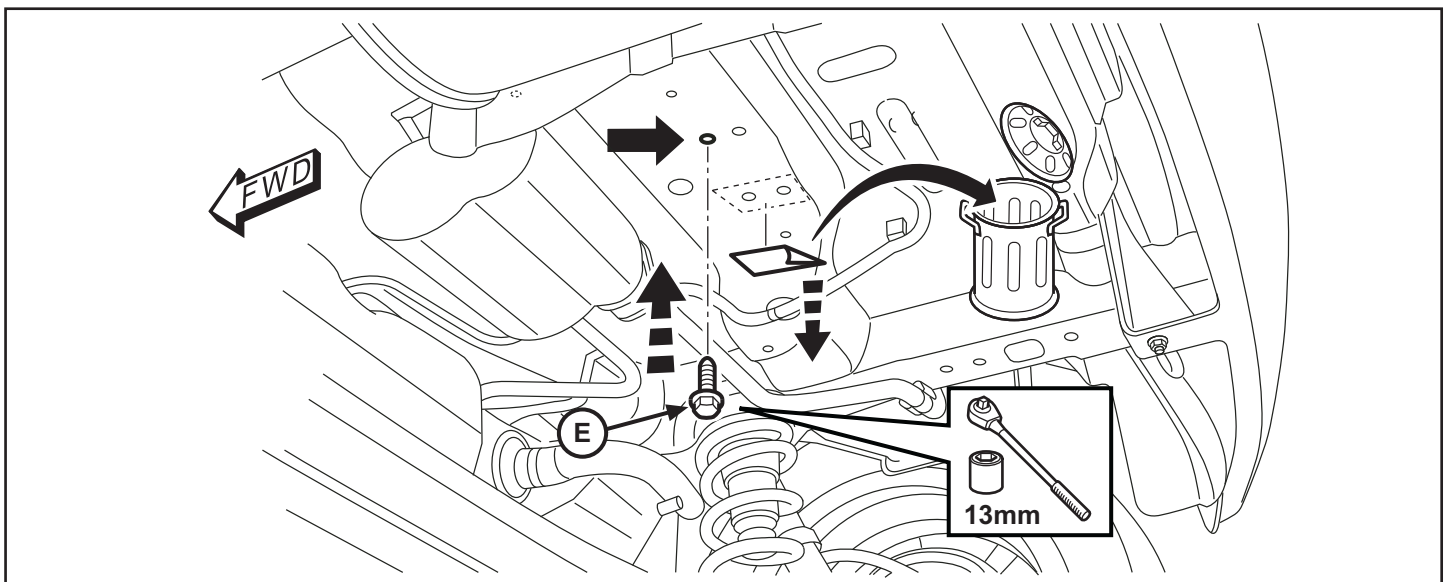
2. Ouvrir le hayon arrière. Sur le plancher du coffre, localiser le trou d'accès du treuil. À l'aide d'un embout de perçage de 30 mm, percez une ouverture pour le treuil.



3. Maintenant soulever le véhicule.

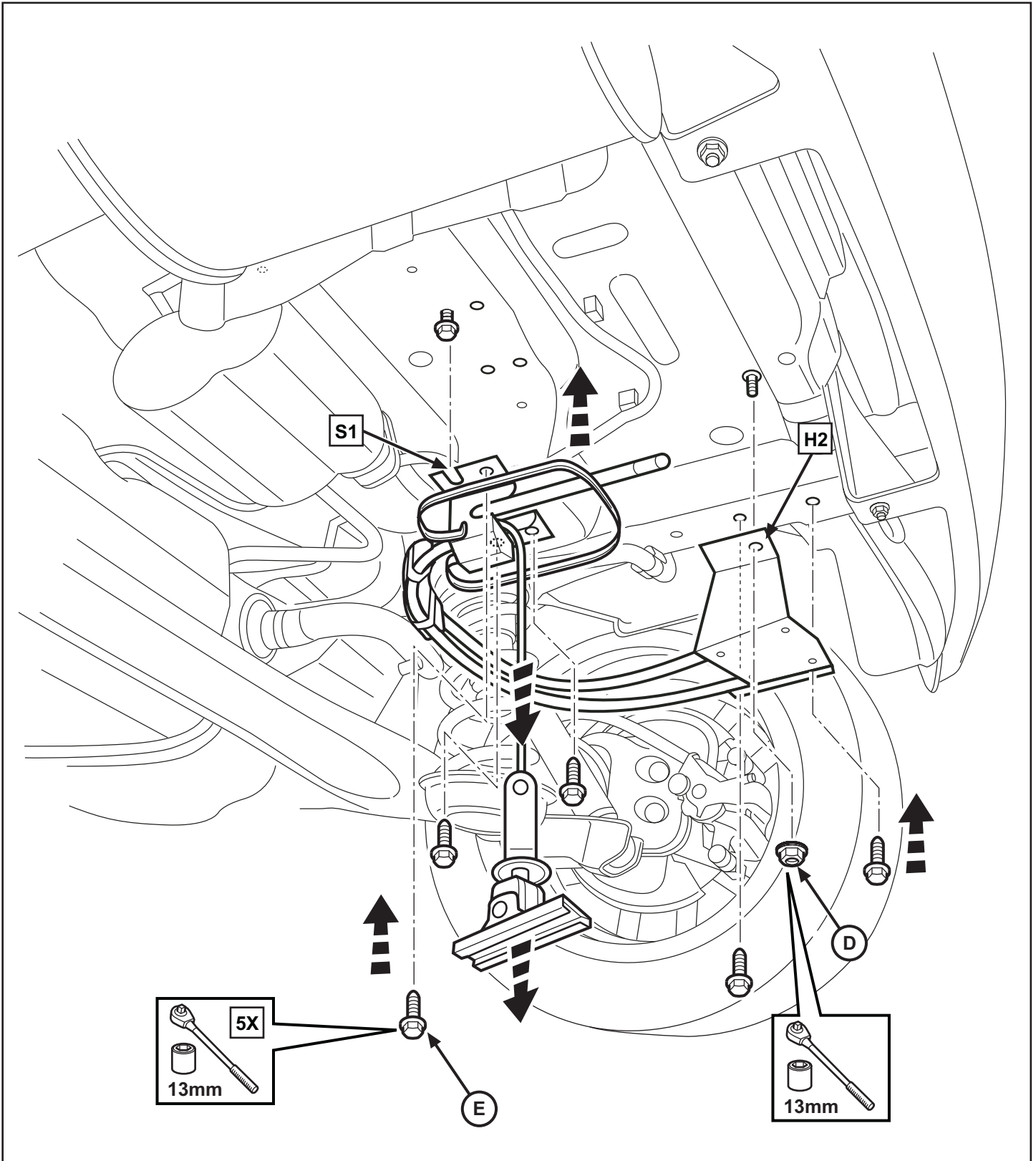


4. Retirer et jeter tout autocollant métallique recouvrant les trous de montage présents. Insérer partiellement un (1) boulon de 13 mm dans le trou de montage indiqué. Ne pas l'insérer complètement. Ce boulon servira de guide pour l'ensemble de retenue.

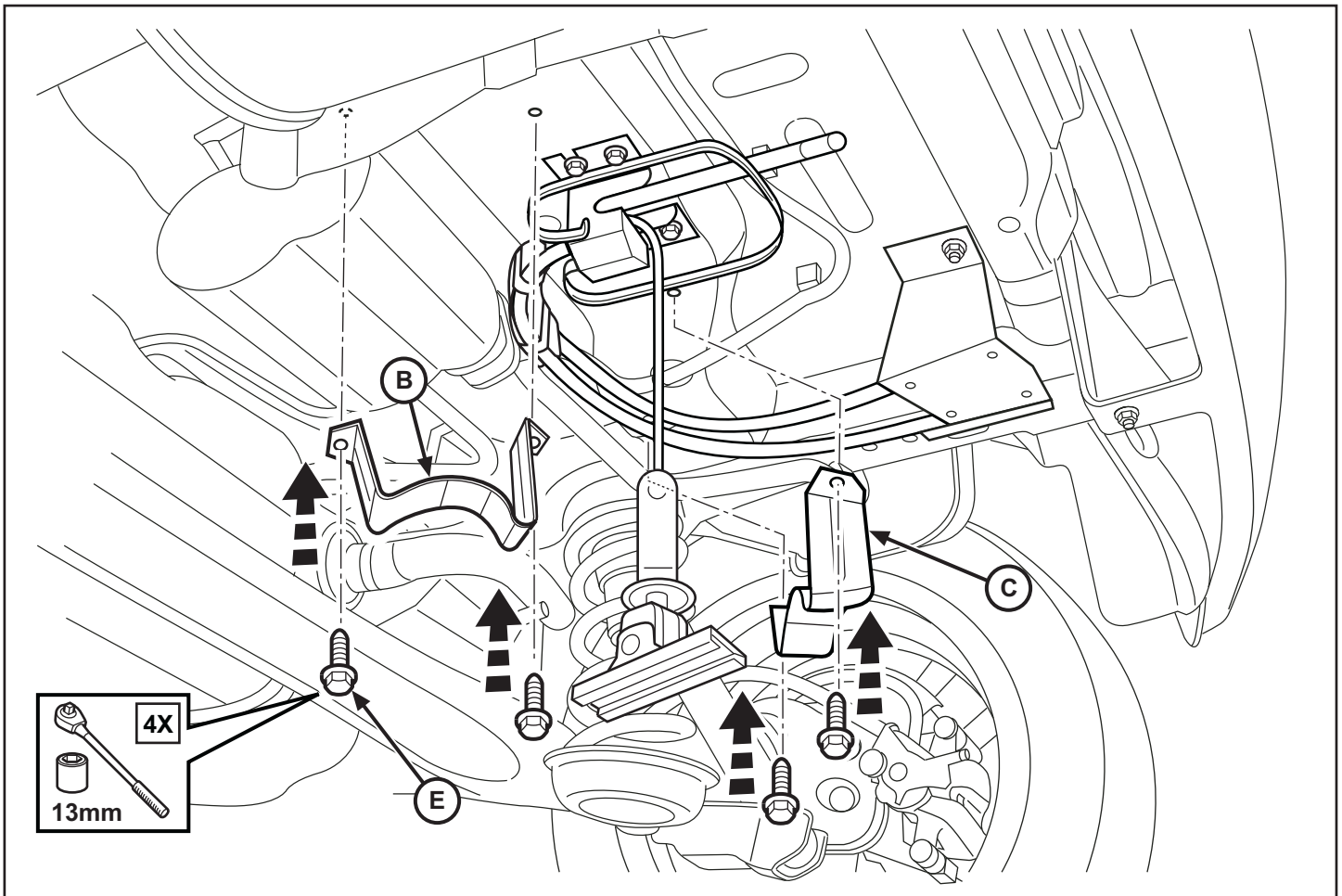


5. Placer l'ensemble treuil en position sous le véhicule. S'assurer de bien aligner la fente S1 sur le boulon, et le trou du support H2 sur le goujon existant comme montré. Installer un (1) écrou de 13 mm pour maintenir l'assemblage en place. Installer les autres cinq (5) boulons de 13 mm fournis pour terminer le montage de l'ensemble treuil. Serrer tous les écrous au couple de 20 N-m (14,75 lb-pi).

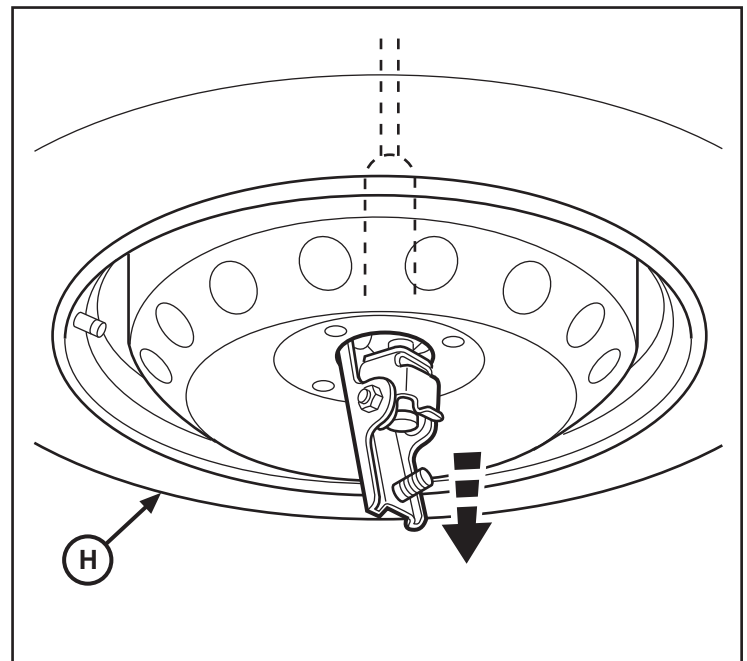
REMARQUE : S'assurer de sortir le câble du treuil pour avoir suffisamment d'espace pour monter le pneu.



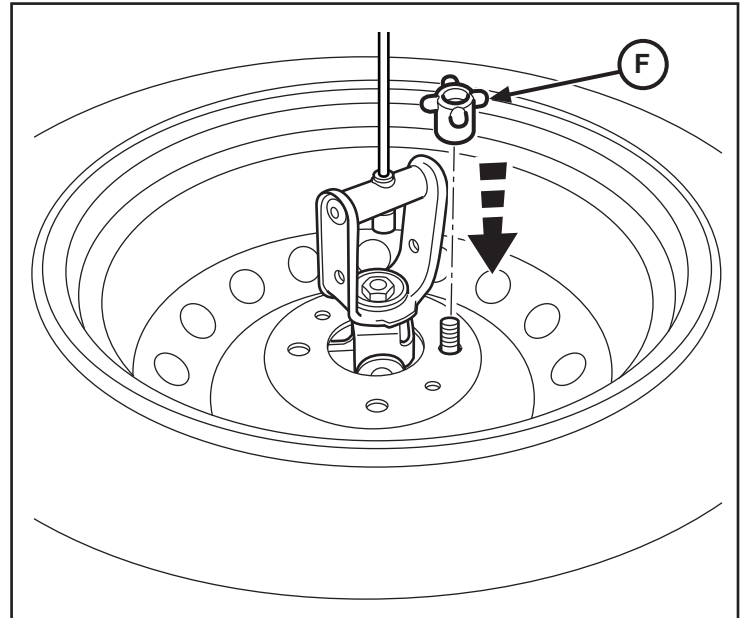
6. À l'aide des quatre (4) boulons fournis, installer les deux (2) supports de pneu en place. Serrer tous les écrous au couple de 20 N-m (14,75 lb-pi).



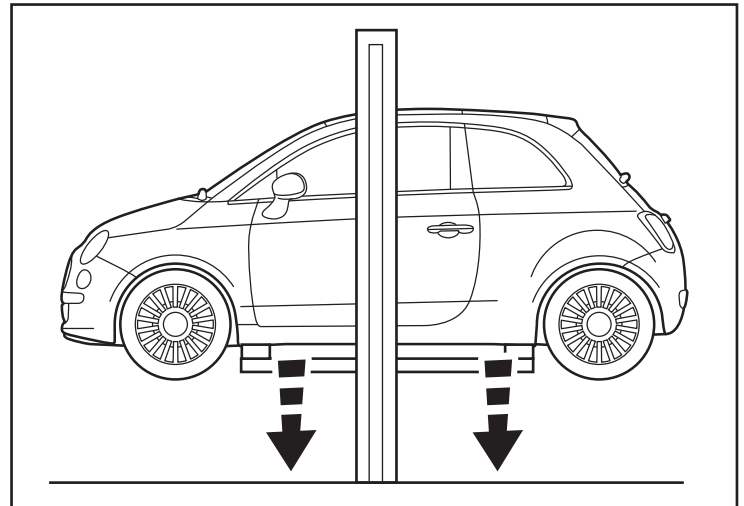
7. Soulever le pneu de rechange dans son emplacement en positionnant la valve vers le bas. Passer le sabot de retenue dans le centre comme montré.



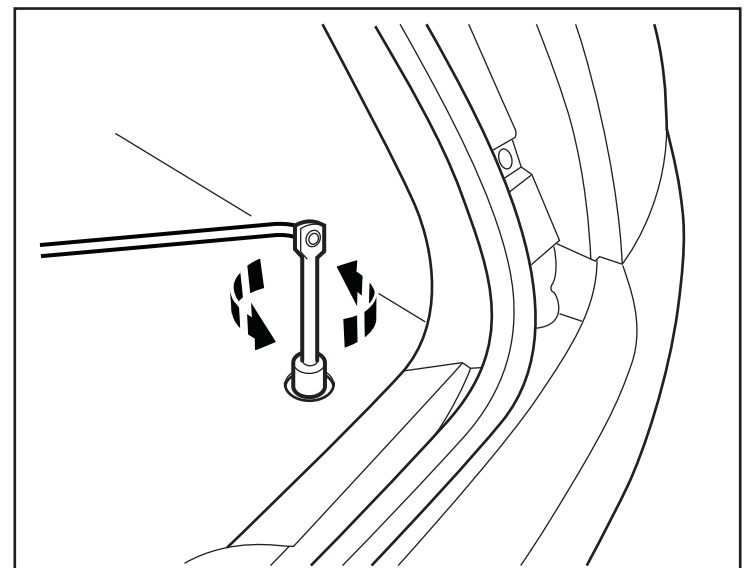
8. S'assurer que le goujon fileté du dessus du sabot passe dans un des trous de goujon de la roue. Poser l'écrou de verrouillage de la roue et serrer à la main de façon efficace.



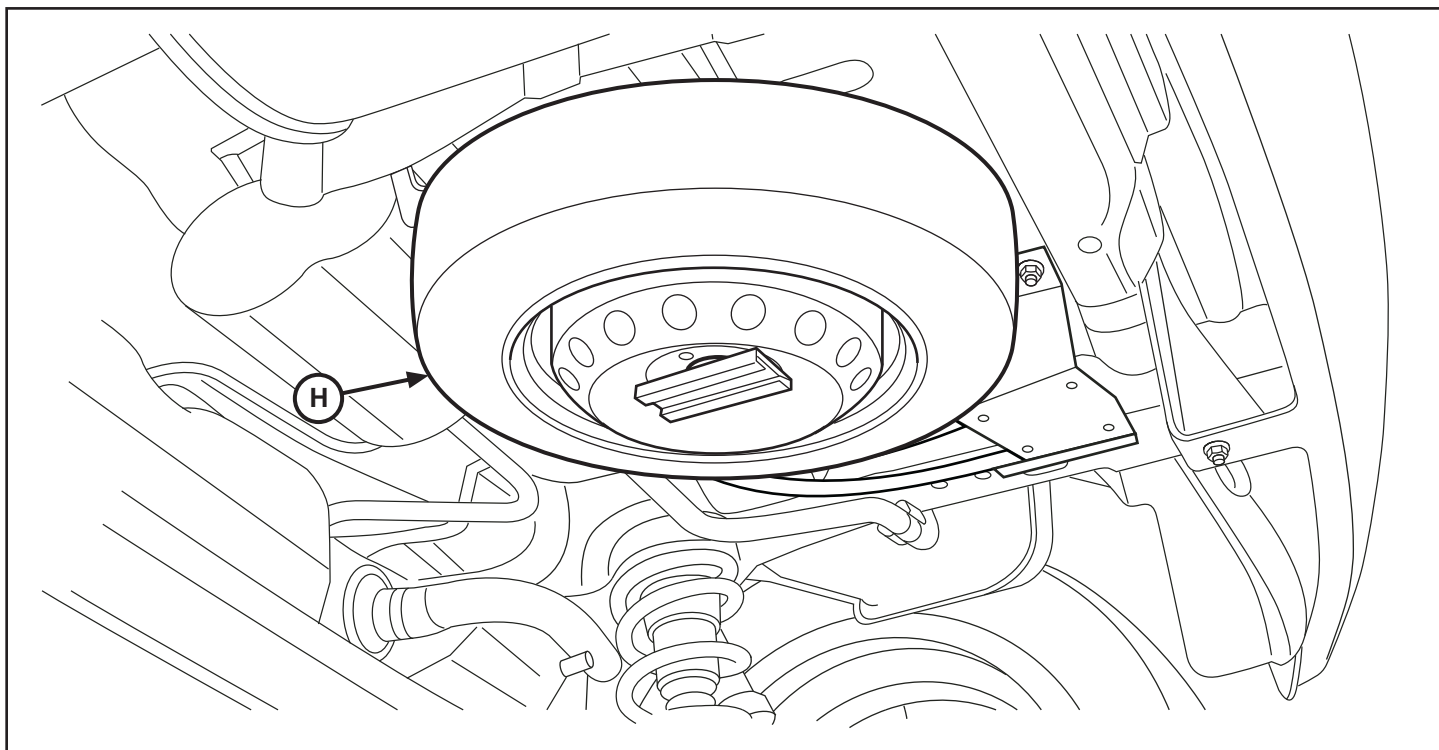
9. Abaisser le véhicule suffisamment pour rejoindre l'intérieur du coffre.



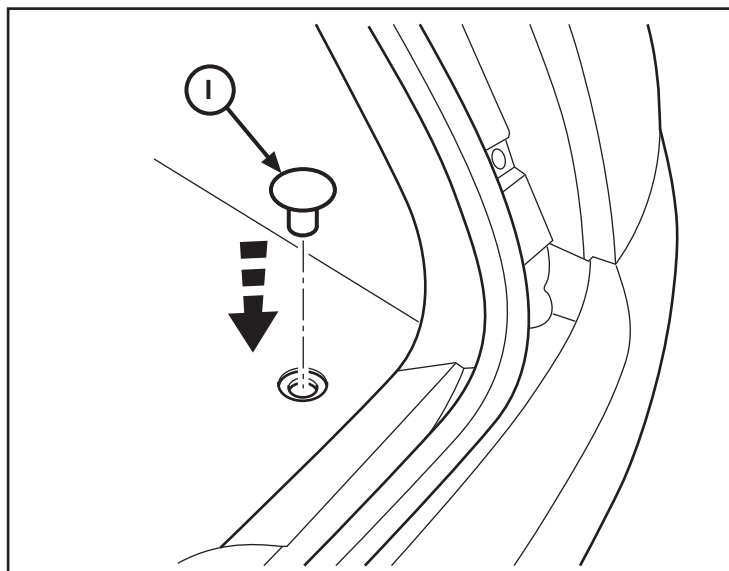
10. À l'aide de la clé de roue, rappeler le treuil pour soulever le pneu de rechange en place.



11. Vérifier que le pneu de rechange est solidement fixé sous le véhicule de façon centrée entre les supports de montage gauche et droite. Au besoin, soulever le véhicule à nouveau pour corriger la situation. Une fois terminé, abaisser le véhicule au sol.



12. Enclencher le capuchon d'accès au treuil sur le trou d'opération.

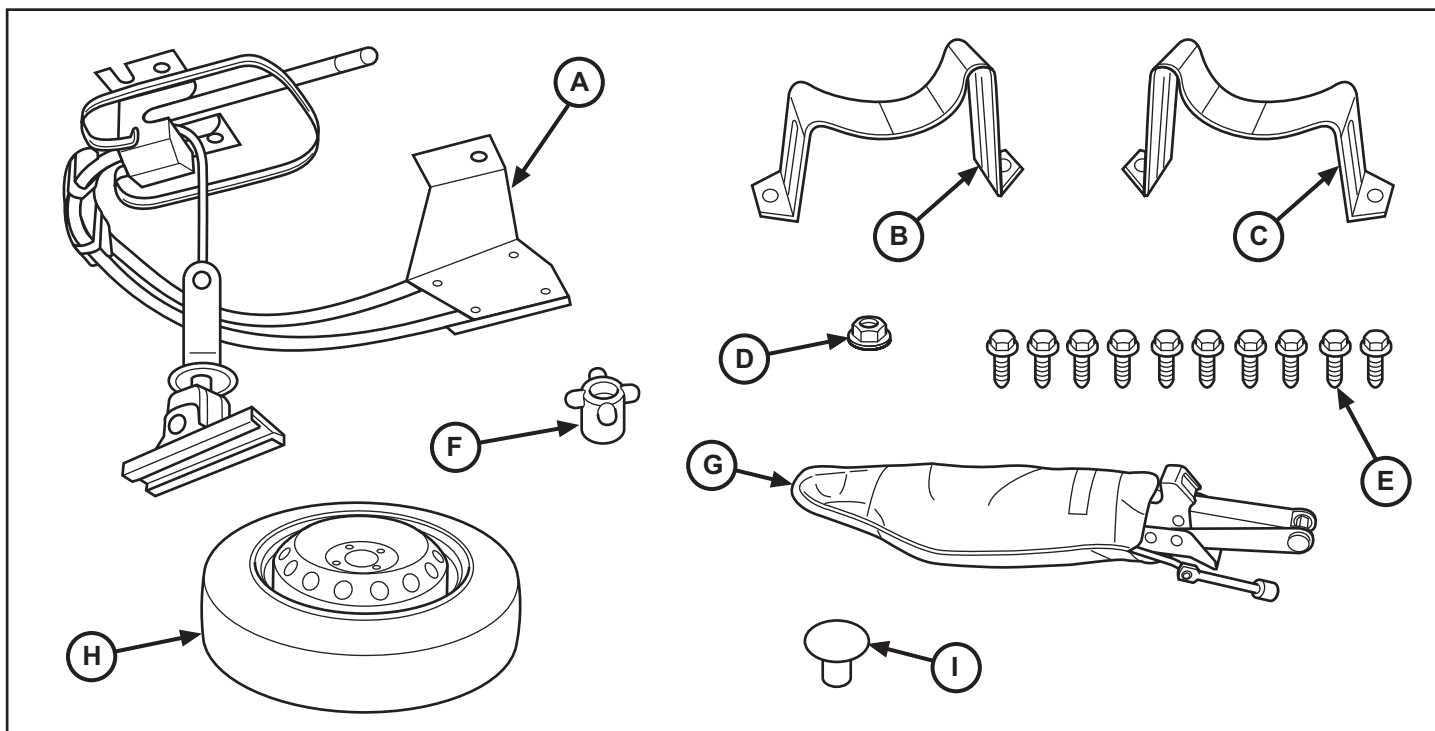


13. Remiser le sac (G) contenant le cric et sa poignée sous le siège du conducteur. À l'aide de la courroie de retenue, attacher le sac sous le siège. Si un compresseur d'air est déjà remis sous le siège du conducteur, fixer le cric à sa place ou choisir un autre endroit pour le cric.



Neumático de repuesto

FIAT 500



ELEMENTO	DESCRIPCIÓN	CANTIDAD
A	Conjunto de malacate	1
B	Soporte izquierdo del neumático	1
C	Soporte derecho del neumático	1
D	Tuerca de 13mm	1
E	Tornillo de 13mm	10

ELEMENTO	DESCRIPCIÓN	CANTIDAD
F	Perilla de bloqueo de la rueda	1
G	Bolsa del juego de gato	1
H	Neumático de repuesto	1
I	Tapa del orificio del malacate	1

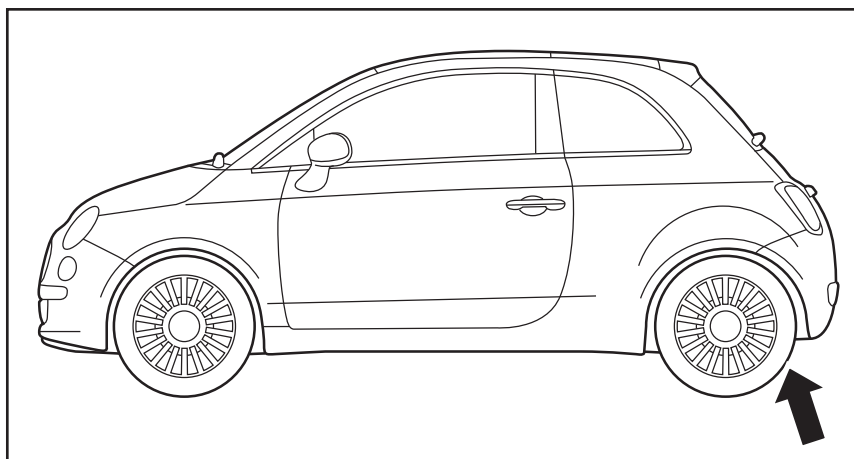
TOOLS REQUIRED

Llave de dado

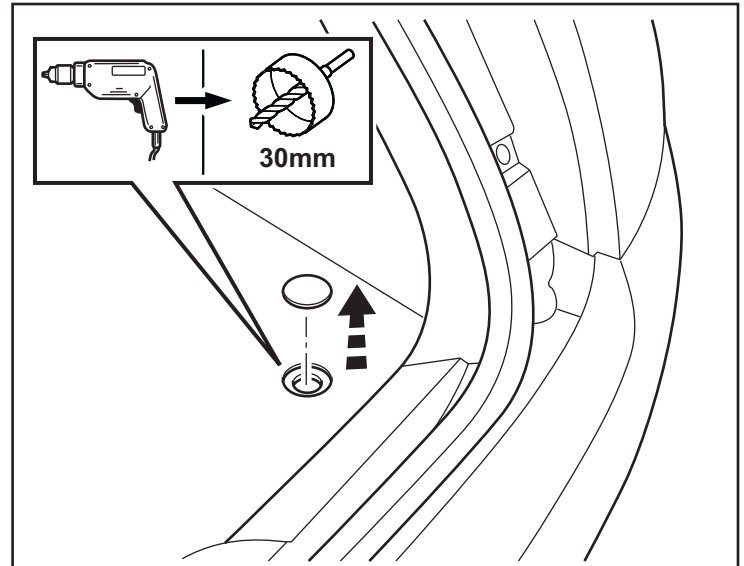
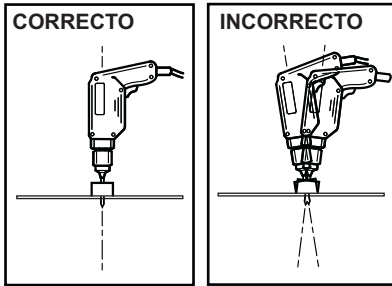
Dado de 13mm

NEUMÁTICO DE REPUESTO

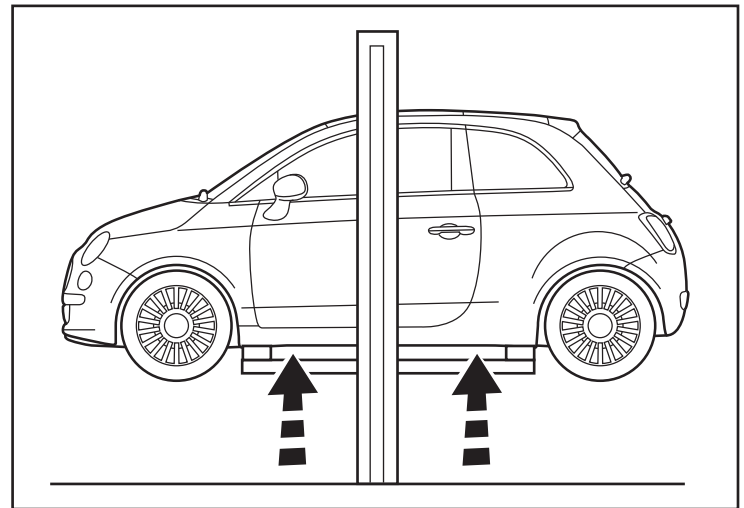
1. Se ilustra la ubicación de montaje.



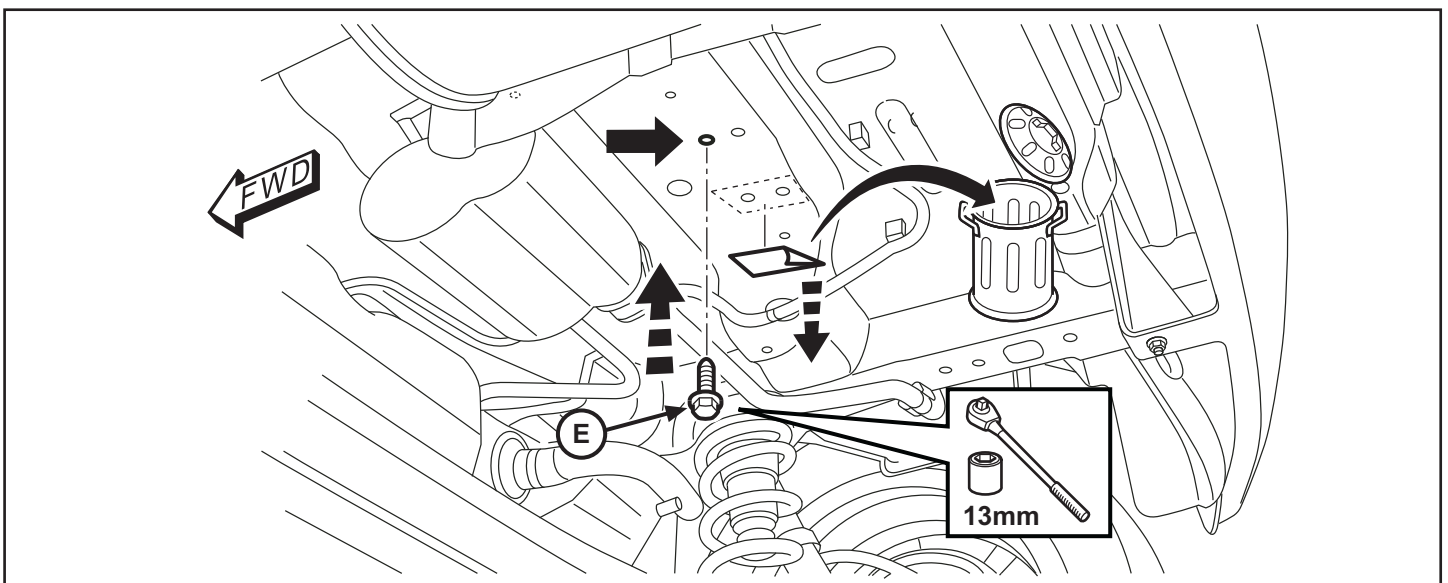
2. Abra la compuerta trasera. Localice la posición del hueco de acceso al malacate en el panel de piso del área de almacenamiento. Utilice una broca de 30mm para taladrar una abertura a fin de obtener acceso al malacate



3. Levante el vehículo en este momento.

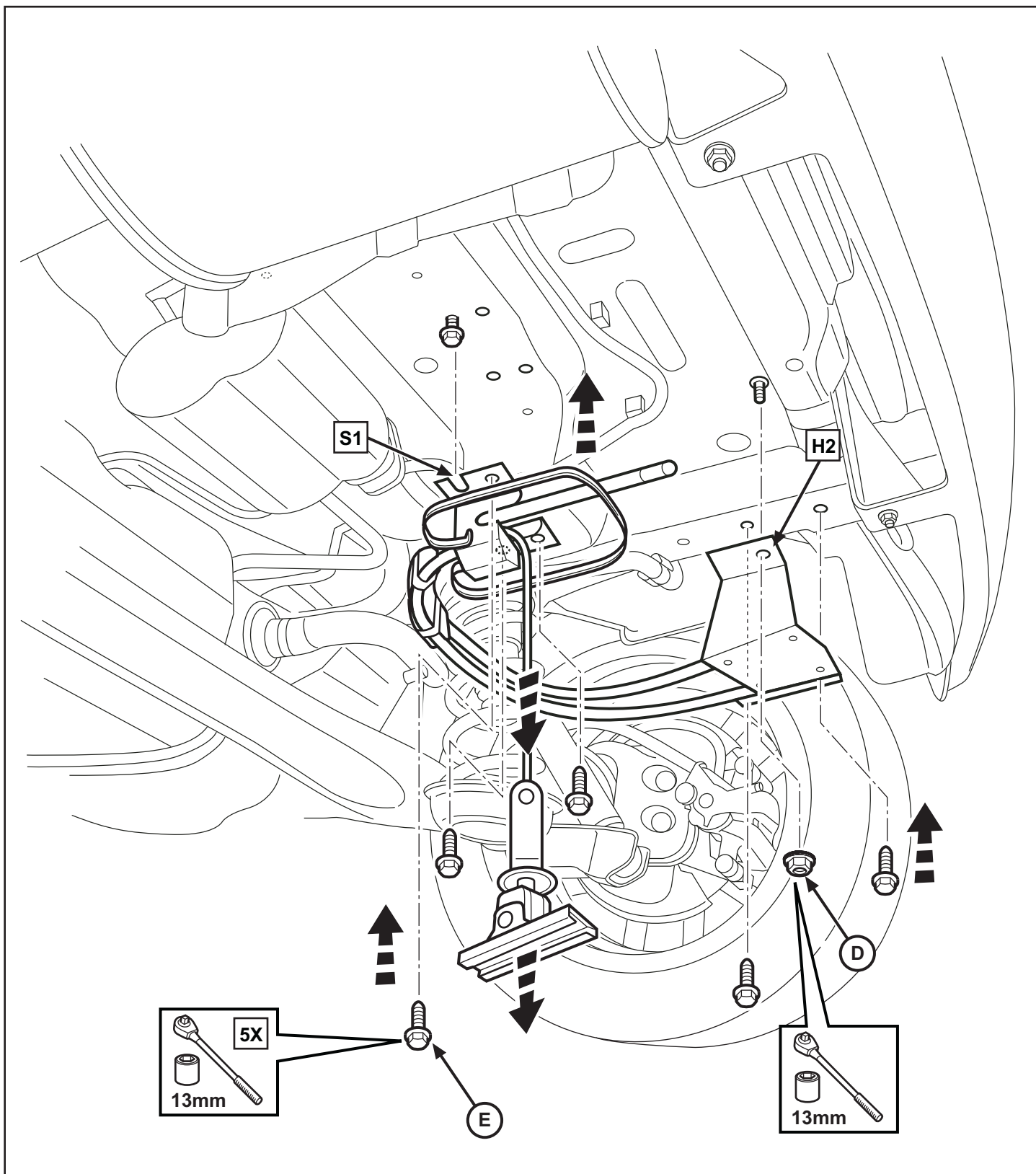


4. Quite y deseche cualquier tira de cinta metálica que cubra los orificios de montaje existentes. Instale parcialmente un (1) perno de 13mm en el orificio de montaje que se indica. No instale completamente el perno. Este le servirá como guía para armar el arnés.

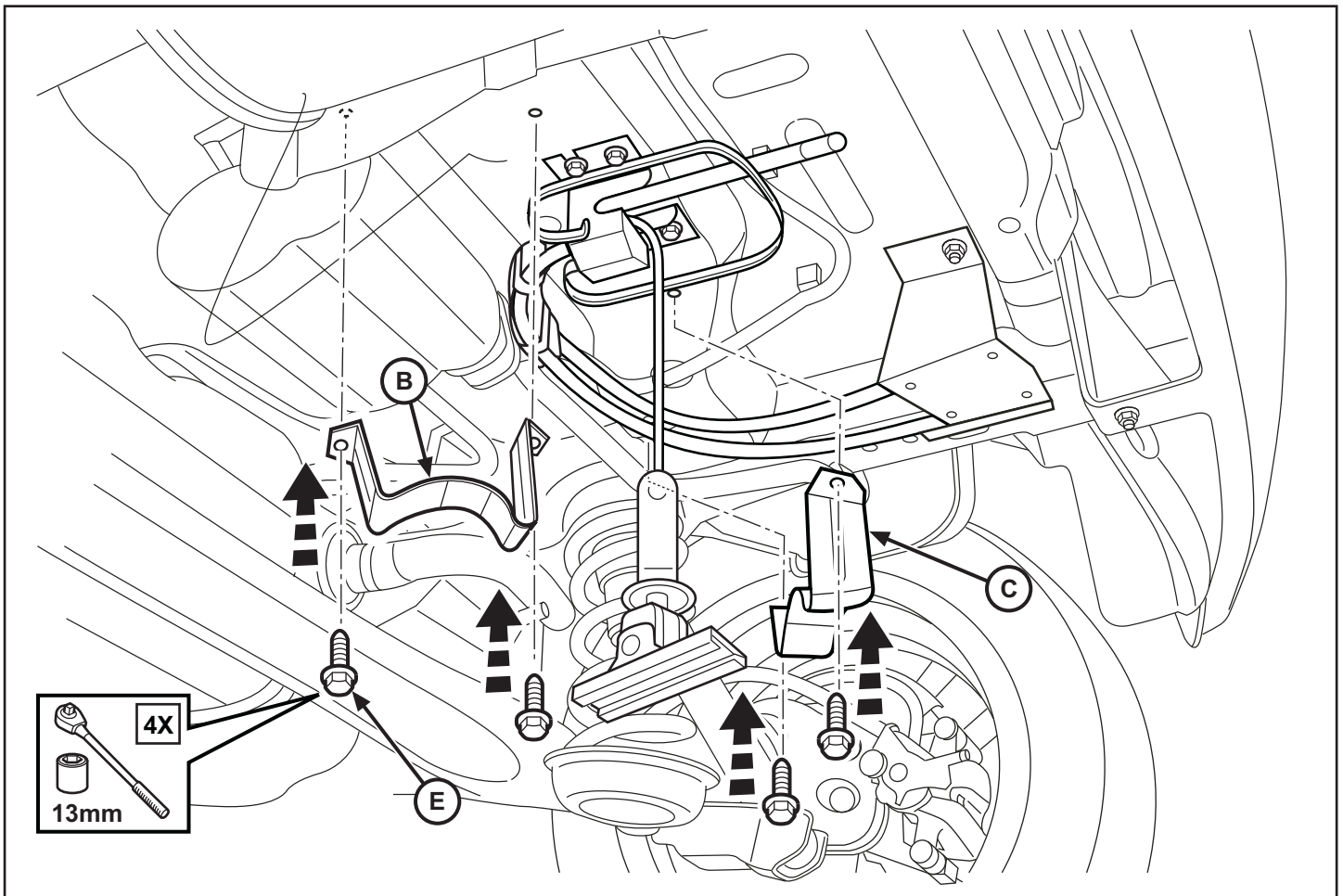


5. Coloque el conjunto de malacate debajo del vehículo. Compruebe la alineación de la ranura S1 sobre el perno y del orificio del soporte H2 sobre el prisionero existente como se ilustra. Instale una (1) tuerca de 13mm para retener el conjunto en su lugar. Instale los otros cinco (5) pernos de 13mm para completar la sujeción del conjunto de malacate. Apriete todos los sujetadores a 20 Nm (14.75 pies-lb.)

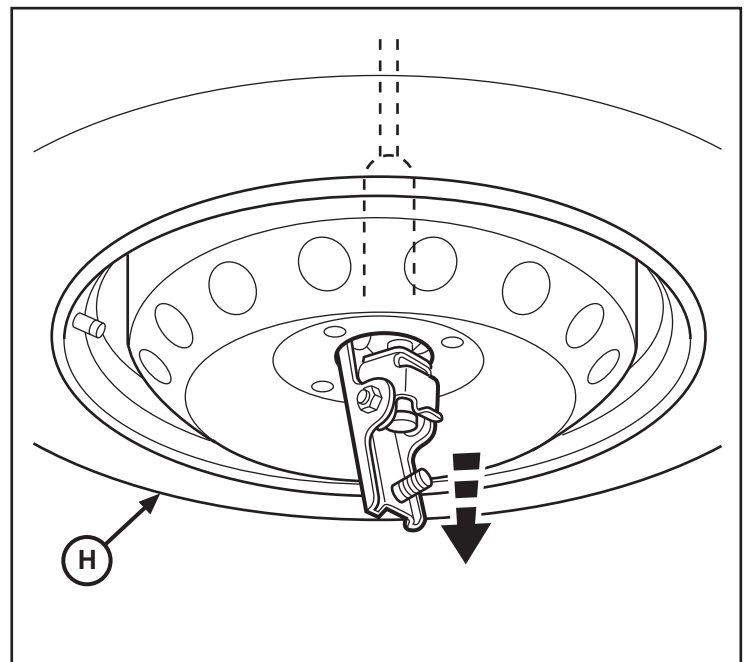
NOTA: Cerciórese de extender el cable del malacate a fin de crear espacio para montar el neumático.



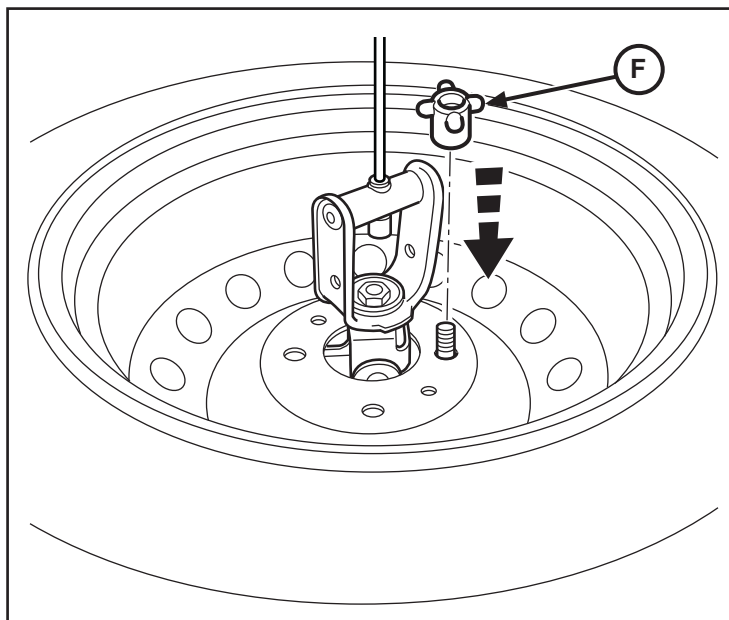
6. Instale dos (2) soportes de neumático como se ilustra, utilizando los cuatro (4) pernos de 13mm. que vienen con el equipo. Apriete todos los sujetadores a 20 Nm (14.75 pies-lb.)



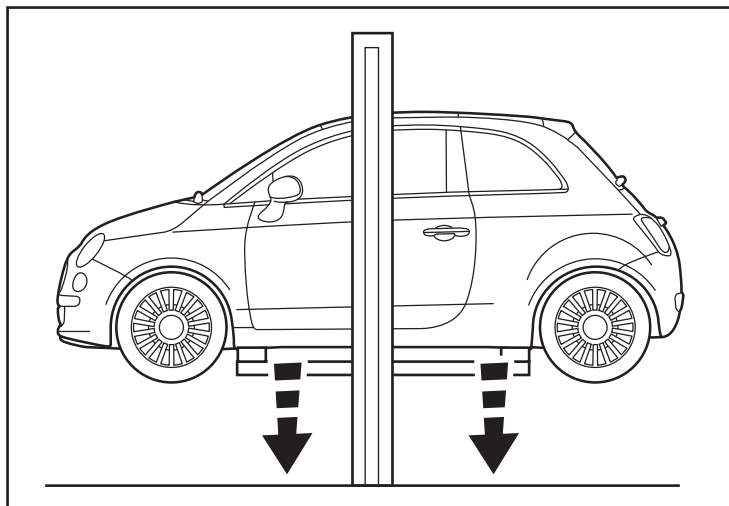
7. Levante el neumático de repuesto para colocarlo en su posición, con el vástago apuntando hacia abajo. Deslice la zapata de retención a través del orificio central como se ilustra.



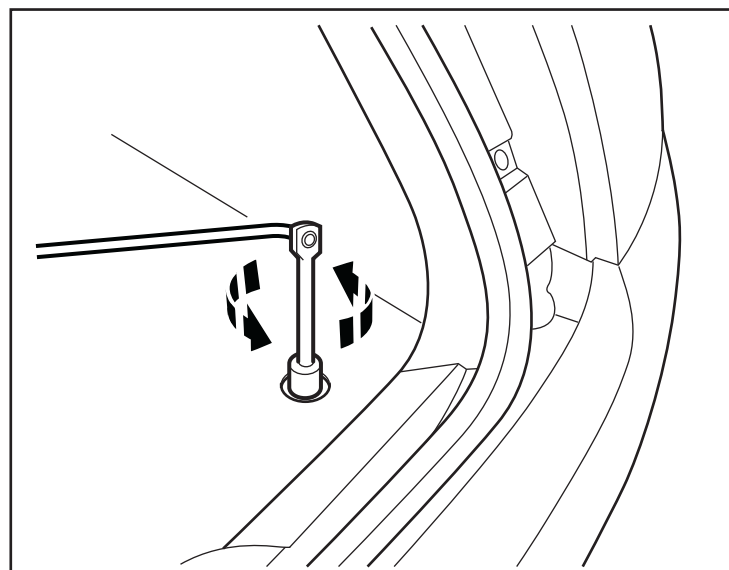
8. Desde el lado superior del neumático de repuesto, compruebe que el birlo roscado de la zapata de retención pasa a través de uno de los orificios de birlo de la rueda. Instale la perilla de bloqueo de la rueda y apriétela bien con la mano.



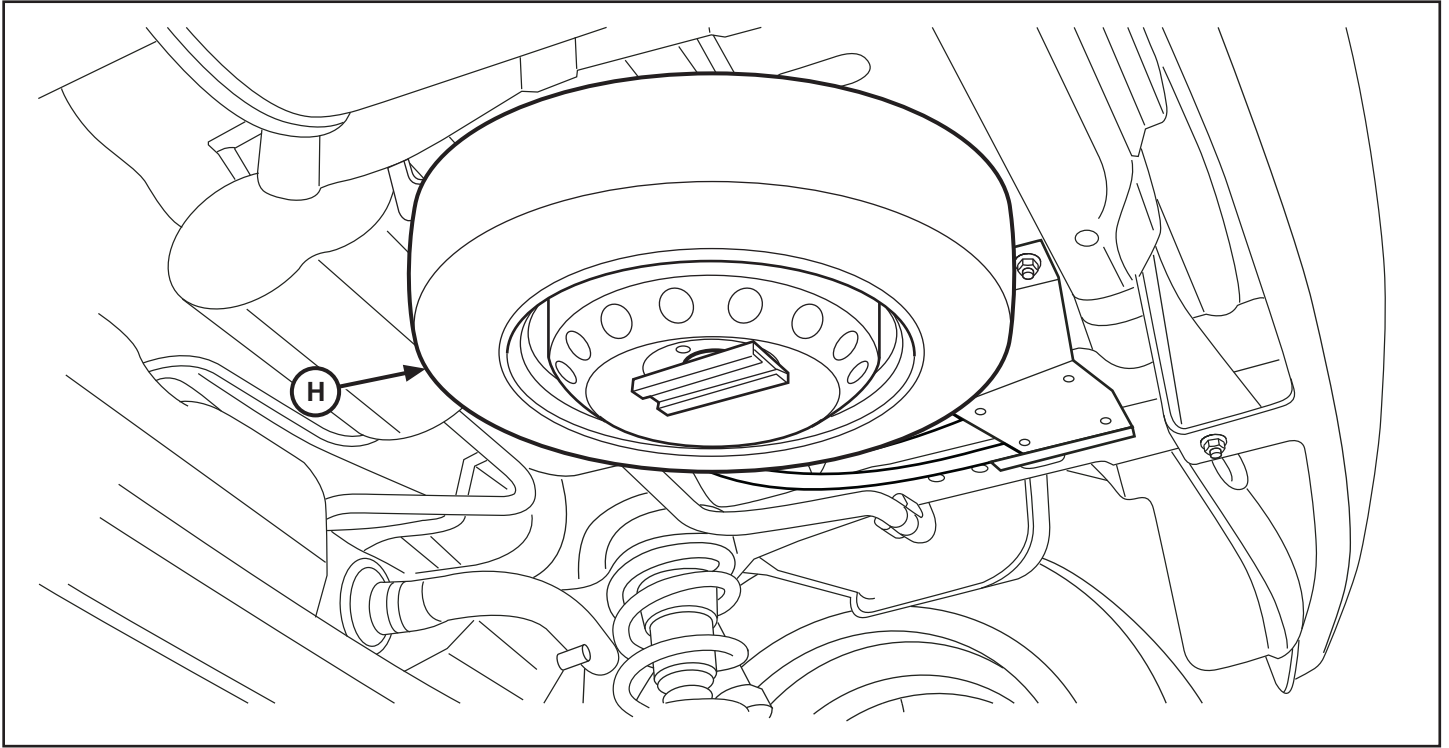
9. Descienda el vehículo lo suficiente para tener acceso al área interior de la compuerta trasera.



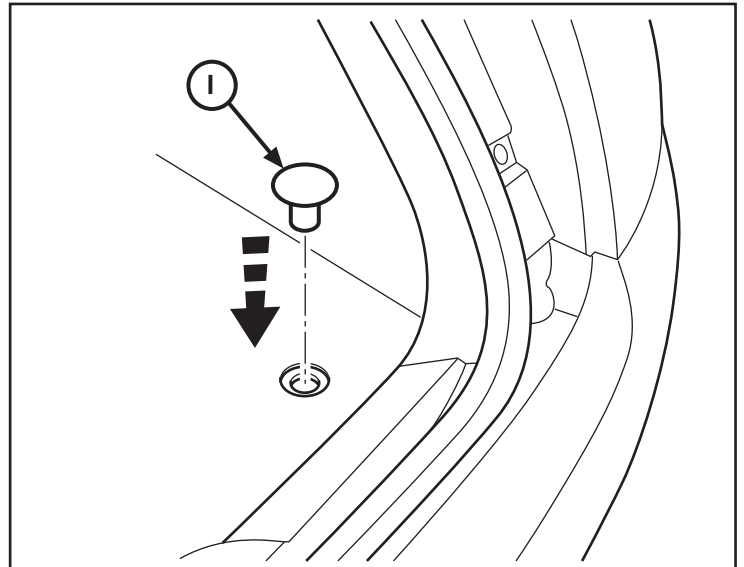
10. Utilice la llave de rueda para retraer el malacate y levantar el neumático de repuesto para acomodarlo en su lugar.



11. Verifique que el neumático de repuesto ha quedado colocado de manera segura debajo del vehículo y debidamente alineado entre los soportes izquierdo y derecho. De ser necesario, levante otra vez el vehículo para finalizar este paso. Cuando termine, descienda el vehículo hasta el suelo.



12. Presione la tapa del orificio de acceso al malacate en su lugar.



13. Guarde la bolsa (G) que contiene el gato y la manivela del gato debajo del asiento del conductor. Sujete la bolsa debajo del asiento con la correa de retención. Si se ha almacenado un compresor debajo del asiento del conductor, sustitúyalo con la bolsa que contiene el gato o bien, coloque la bolsa en otro lugar de su preferencia en el vehículo.